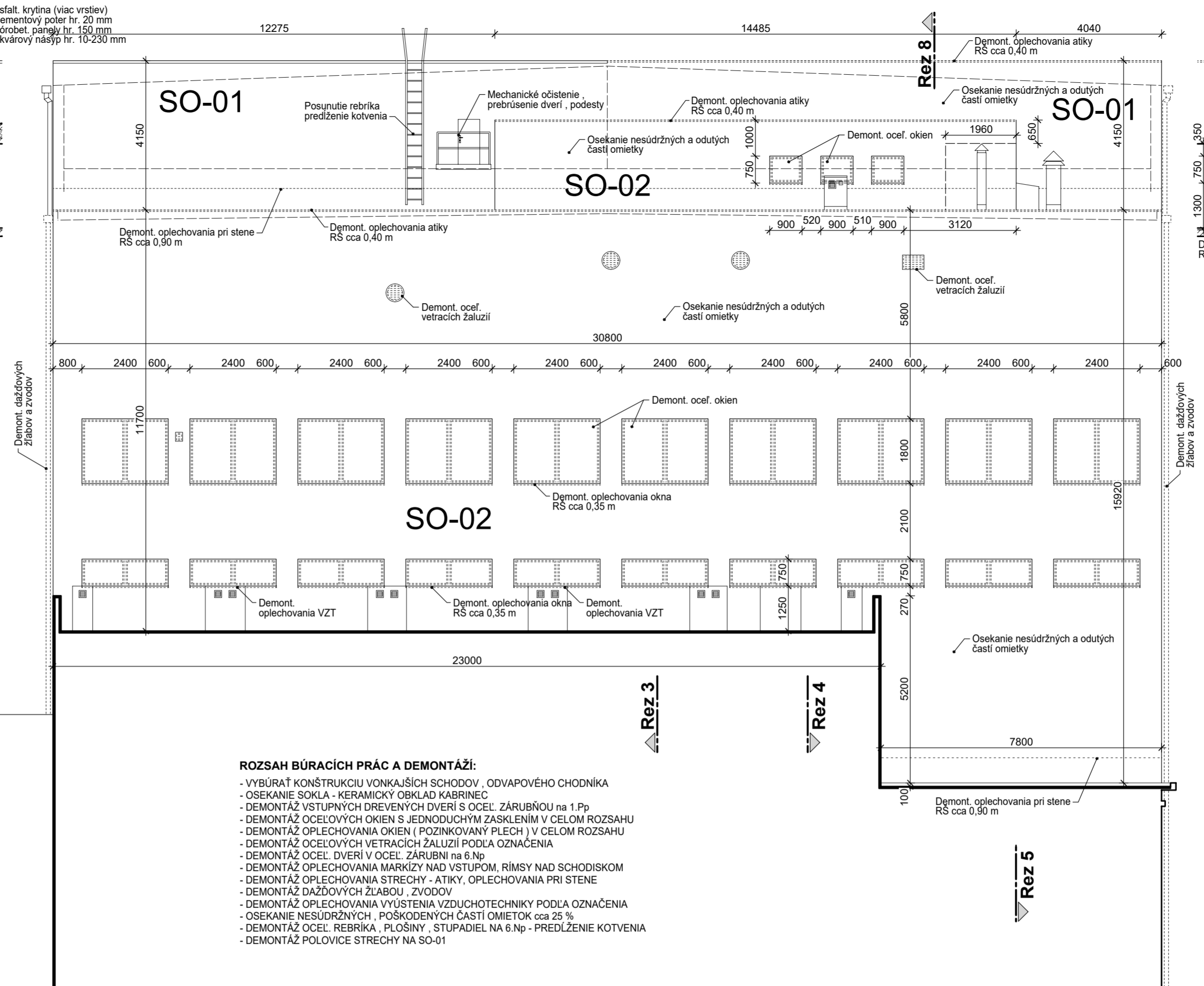
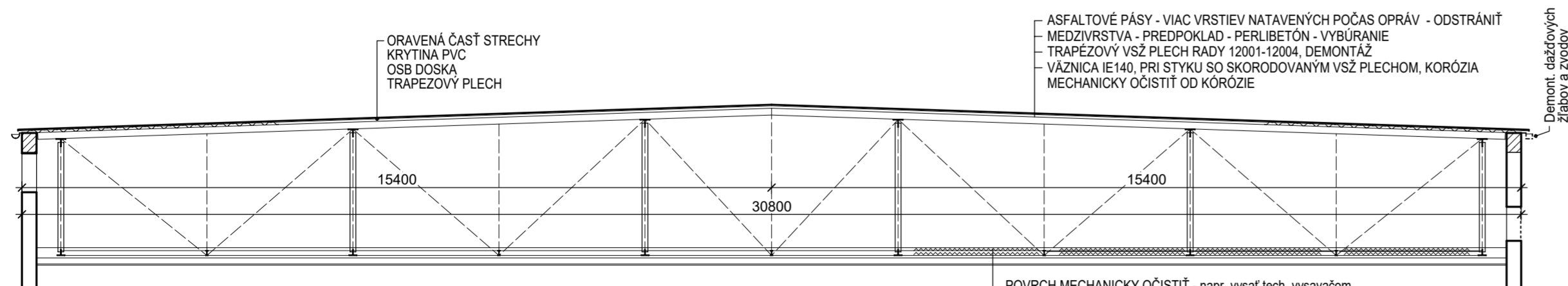


Rez 6

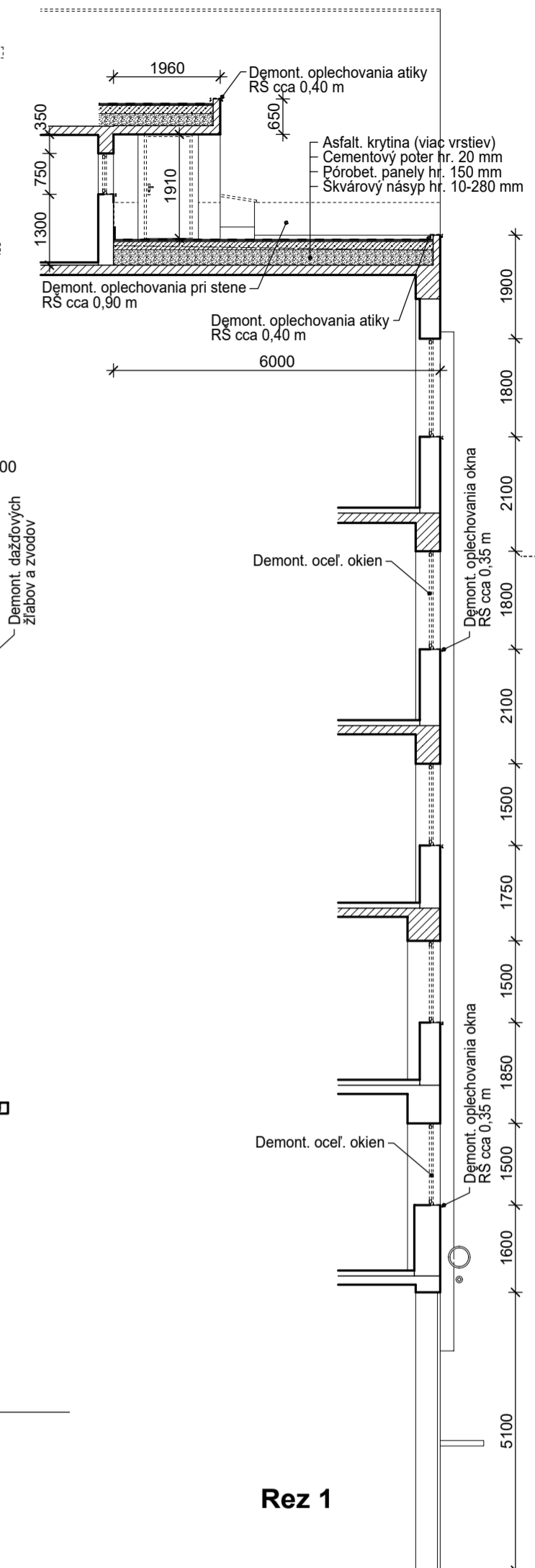


ROZSAH BÚRACÍCH PRÁČ A DEMONTÁŽÍ:

- VYBÚRAŤ KONŠTRUKCIU VONKAJŠÍCH SCHODOV , ODVAPOVÉHO CHODNÍKA
- OSEKANIE SOKLA - KERAMICKÝ OBKLAD KABRINEC
- DEMONTÁŽ VSTUPNÝCH DREVENÝCH DVERÍ S OCEĽ. ZÁRUBŇOU na 1.Pp
- DEMONTÁŽ OCEĽOVÝCH OKIEN S JEDNODUCHÝM ZASKLENÍM V CELOM ROZSAHU
- DEMONTÁŽ OPLECHOVANIA OKIEN (POZINKOVANÝ PLECH) V CELOM ROZSAHU
- DEMONTÁŽ OCEĽOVÝCH VETRACÍCH ŽALUZIÍ PODĽA OZNAČENIA
- DEMONTÁŽ OCEĽ. DVERÍ V OCEĽ. ZÁRUBŇI na 6.Np
- DEMONTÁŽ OPLECHOVANIA MARKÍZY NAD VSTUPOM, RÍMSY NAD SCHODISKOM
- DEMONTÁŽ OPLECHOVANIA STRECHY - ATIKY, OPLECHOVANIA PRI STENE
- DEMONTÁŽ DAŽDOVÝCH ŽĽABOV , ZVODOV
- DEMONTÁŽ OPLECHOVANIA VYÚSTENIA VZDUCHOTECHNIKY PODĽA OZNAČENIA
- OSEKANIE NESÚDRŽNÝCH , POŠKODENÝCH ČASTÍ OMIETOK cca 25 %
- DEMONTÁŽ OCEĽ. REBRIKA , PĽOŠINY , STUPADIEL NA 6.Np - PREDĽŽENIE KOTVENIA
- DEMONTÁŽ POLOVICE STRECHY NA SO-01



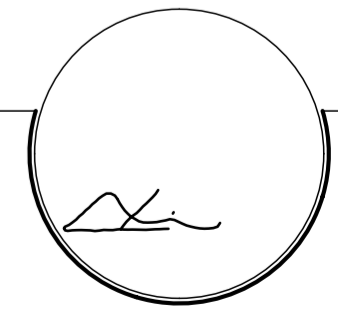
Rez 7



Rez 1

NEODDELITELNOU SÚČASŤOU STAVEBNOTECHNICKÉHO RIEŠENIA JE VÝKRESOVÁ DOKUMENTÁCIA A TECHNICKÁ SPRÁVA STATIKY !!!
VŠETKY ROZMERY KONŠTRUKCIÍ JE BEZPODMIENEČNE NUTNÉ PREMERAŤ PRIAMO NA STAVBE PRED ZADANÍM JEDNOTLIVÝM VÝROBCOM !!!

Zníženie energetickej náročnosti objektov Banskobystrického pivovaru, a.s. Parc. č. 3309/3 SO-01 Hlavný výrobný objekt - výrobný objekt SO-02 Hlavný výrobný objekt - budova technologickej prevádzky NÁZOV STAVBY :	
INVESTOR : Banskobystrický pivovar, a.s., Sládkovičova 37, Banská Bystrica	FORMÁT : 6 *A4
PROJEKTANT : Ing. Pavol Hubinský, Terézie Vansovej 1, 974 01 Banská Bystrica	ČÍSLO VÝKRESU
STUPEŇ : Projekt pre stavebné povolenie	DÁTUM : 11/2017
NÁZOV VÝKRESU: POHĽAD SEVEROZÁPADNÝ- Búracie práce	MIERKA 1 : 100
PROFESIA : D1 ARCHITEKTÚRA	
PROJEKTANT : Ing. PILIAR JÁN	



A.01