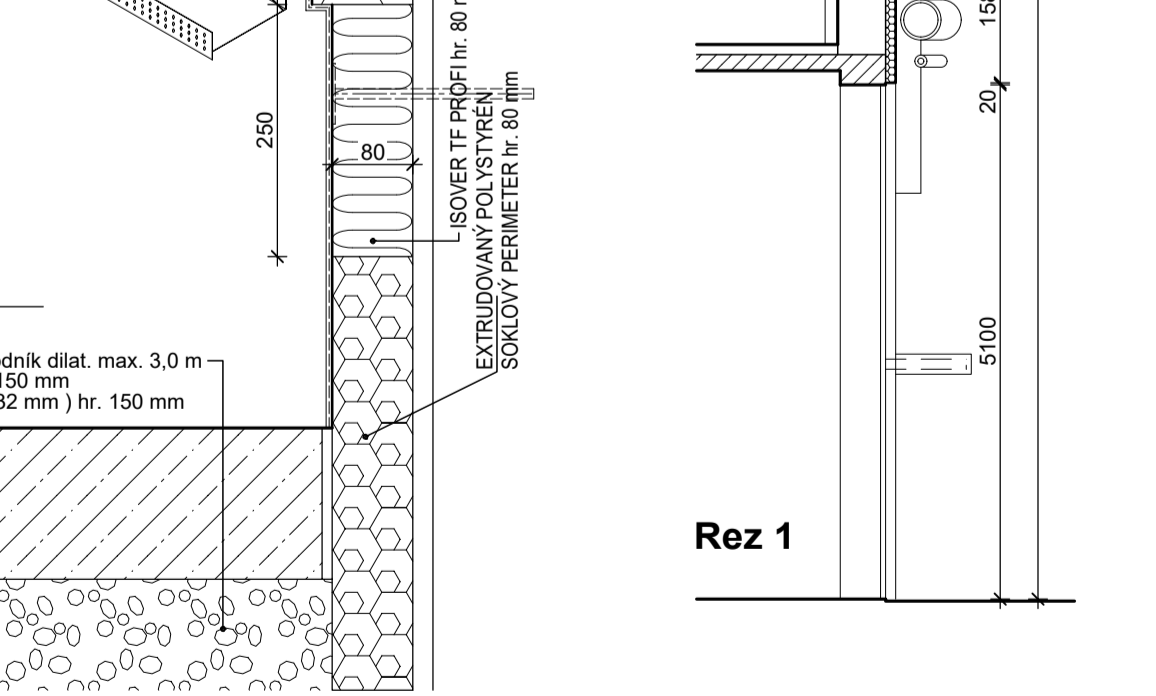
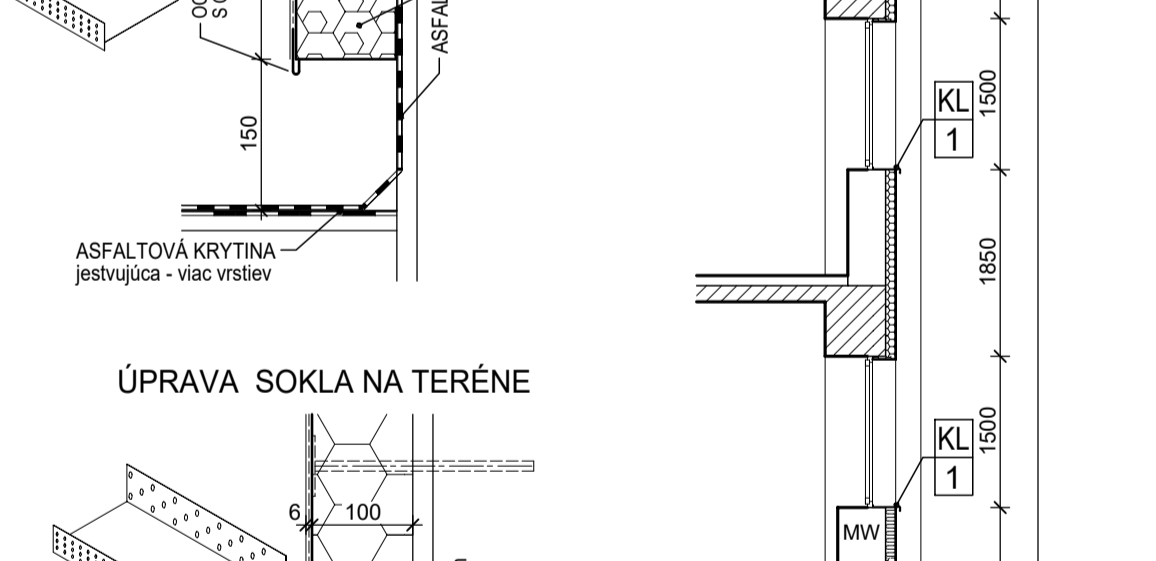
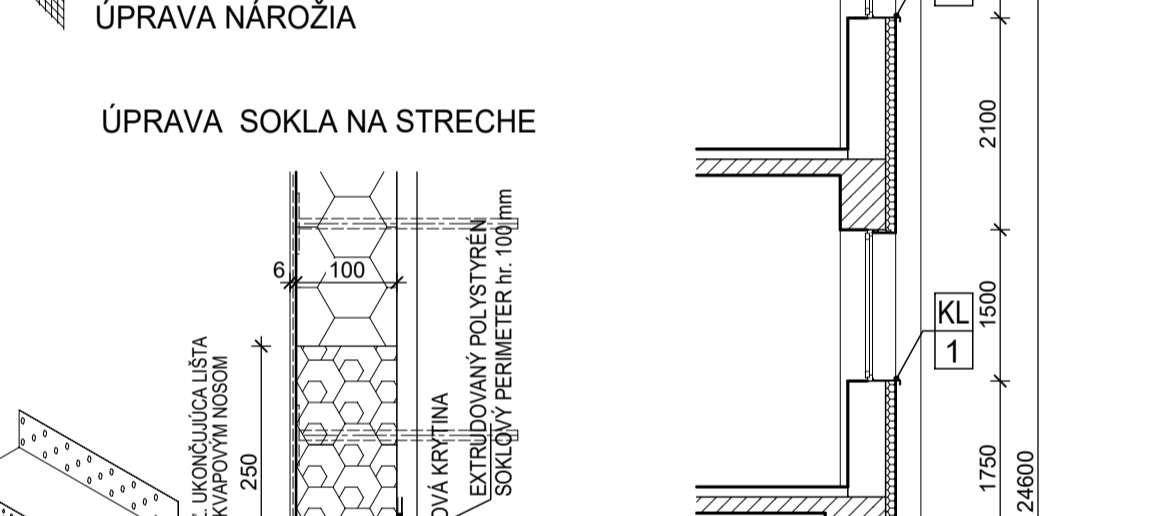
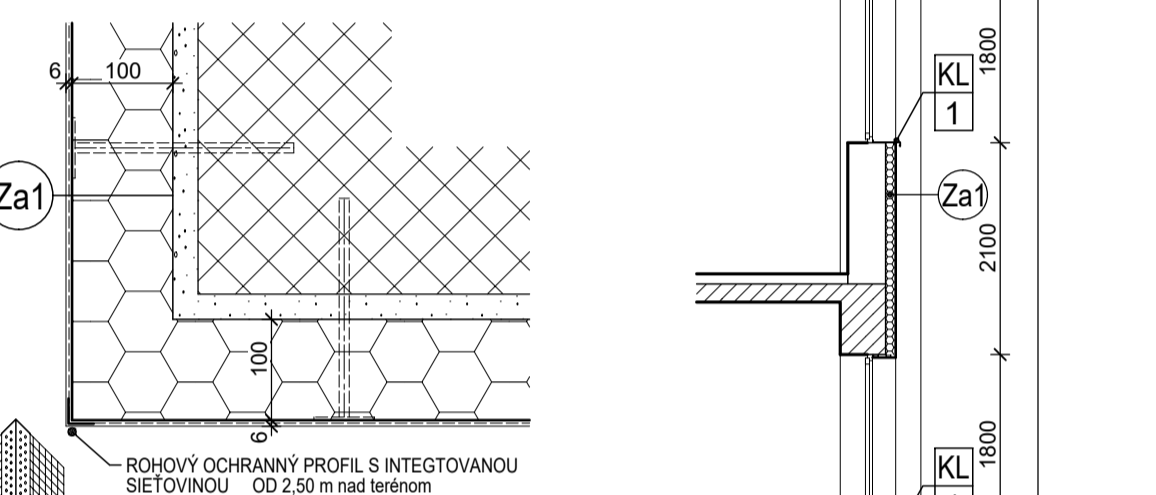
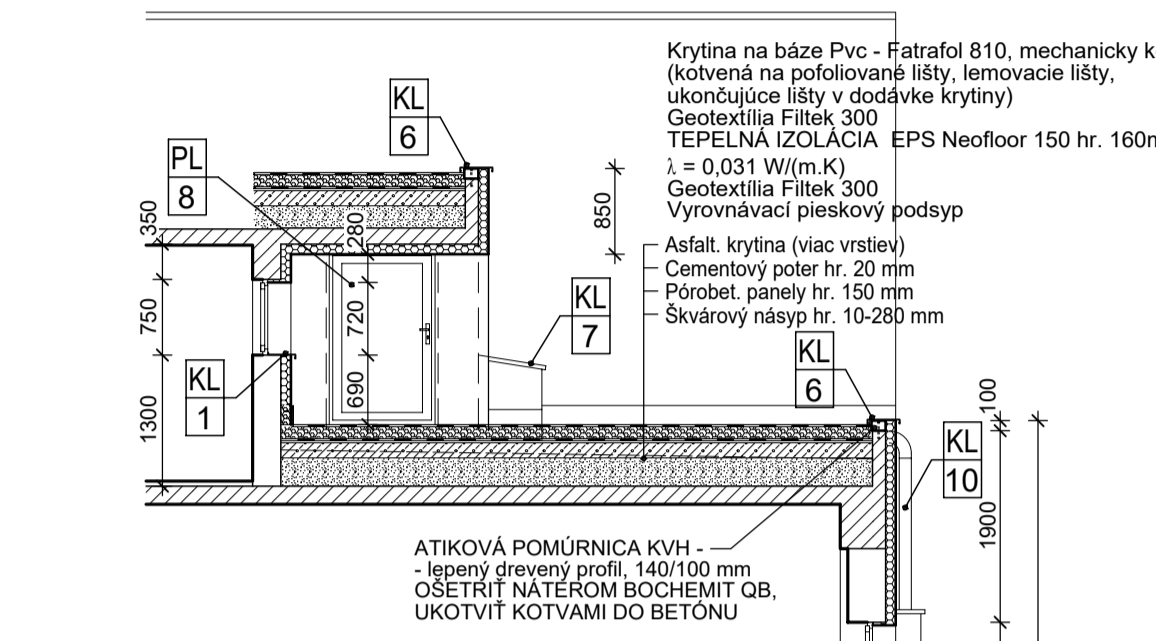


LEGENDA

- KZS TENKOVYRSTVOVÁ OMIETKA Baumit Nanopor Top - tep. izolácia Baumit open Plus hr. 100 mm FARBA BIELA (otdiel príslušnosť uz zrealizovanej juhovýchodnej fasády)
- KZS TENKOVYRSTVOVÁ OMIETKA Baumit Nanopor Top + zvýšená ochrana Baumit FlexProtect - tep. izolácia EPS Perimeter hr. 80 mm, FARBA Baumit Life 0984 HBW22
- KZS TENKOVYRSTVOVÁ OMIETKA Baumit Nanopor Top - tep. izolácia Baumit open Plus hr. 100 mm, FARBA Baumit Life 0196 HBW51
- KZS TENKOVYRSTVOVÁ OMIETKA Baumit Nanopor Top - tep. izolácia Baumit open Plus hr. 50 a 100 mm, FARBA Baumit Life 0884 HBW22
- PLASTOVÉ VÝROBKÝ - VETRACIE MRIEŽKY - farba biela
- ZÁMOČNÍCKE VÝROBKÝ - odtieň RAL 7011 Iron Grey, železná sivá
- KLAMPIARSKÉ VÝROBKÝ - poplastovaný plech, odtieň RAL 7011 Iron Grey, železná sivá
- ZÁMOČNÍCKE VÝROBKÝ - odtieň RAL 9010 (PURE WHITE, ČISTÁ BIELA) max. 0,60 m a max 7,0 m nad terénom - PÁS šírky 0,250 m - MW minerálna vlna Isover TF Profi hr. 100 mm

Poznámka

b Jestvujúci rebrik, plošina, madlo - očistiť, prebrúsiť náter základný + farba polyuretánová, odtieň RAL 9010 (PURE WHITE, ČISTÁ BIELA)



NEODDELITEĽNOU ČASŤOU STAVEBNOTECHNICKÉHO RIEŠENIA JE VÝKRESOVÁ DOKUMENTÁCIA A TECHNICKÁ SPRÁVA - STATIKY !!!

VŠETKY ROZMERY KONŠTRUKCIE JE BEZPOMIENKOVANE NUTNE PREMERAT PRÍMKO NA STAVBE PRED ZADANÍM, JEJENOTLIVÝM VÝROBCOM !!!

Zníženie energetickej náročnosti objektov Banskobystrického pivovaru, a.s. Parc. č. 3309/3
SO-01 Hlavný výrobný objekt - výrobný objekt
SO-02 Hlavný výrobný objekt - budova technologickej prevádzky
NÁZOV STAVBY

INVESTOR : Banskobystrický pivovar, a.s., Sládkovičova 37, Banská Bystrica
PROJEKTANT : Ing. Pavol Hubinský, Terézia Vánsovej 1, 974 01 Banská Bystrica
STUPEN : Projekt pre stavebné povolenie
NÁZOV VÝKRESU : **POHĽAD SEVEROZÁPADNÝ** FORMÁT : 8 *A4 ČÍSLO VÝKRESU
PROFESIA : D1 ARCHITEKTÚRA DÁTUM : 11/2017
PROJEKTANT : Ing. PILIAR JÁN MIERKA : 1:75 **A.7**